



Art.Nr.: M-2831

Produktdatenblatt:
**Behälter 6.000 Liter aus V2A, isoliert,
gebraucht,
liegend**

EUR 5.800,00

zzgl. 19 % MwSt. zzgl. Versandkosten

verfügbar: 2 Stück

Standort/Lager: 33378 Rheda-Wiedenbrück

Behälter 6.000 Liter aus V2A, isoliert, gebraucht besteht aus dem Material 1.4301(AISI304) V2A. Das Volumen beträgt ca. 6.000 Liter. Der Durchmesser innen umfasst 1600 mm.

Behälter 6.000 Liter aus V2A, isoliert, gebraucht wurde zuletzt im folgenden Bereich eingesetzt: Lebensmittel.

Aktuell sind von Behälter 6.000 Liter aus V2A, isoliert, gebraucht noch 2 Stück verfügbar. Die Lieferung kann weltweit stattfinden.

Produktbeschreibung

Allgemein

Material/Werkstoff produktberührt 1.4301(AISI304) V2A

Volumen ca. 6.000 Liter

Bauform liegend

Bauart DIN unbekannt

Zustand gebraucht

Abmessungen (ca.)

Durchmesser innen 1600 mm
Durchmesser aussen 1700 mm
zyl. Länge 3100 mm
Auslaufhöhe 300 mm
Gesamthöhe 2600 mm
Gesamtlänge 3500 mm

Ausführung

Gewicht ca. 1500 kg
Spezifisches Gewicht ca. 1000 kg/m³
Isolierung ja
Isolierbereich komplett
Isolierverkleidung Edelstahl voll verschweißt
Oberfläche innen geschliffen
Oberfläche außen marmoriert
Bodenform Kegelboden
Betriebsdruck Produktraum atmosphärisch/drucklos

Ausstattung

Temperierbar nein

Rührwerk

Rührwerk Anzahl 1 Stk.
Rührwerksposition Oberboden exzentrisch
Rührwerk-Art Propeller

Aufstellung

Aufstellung Edelstahlfüße
Anzahl Füße 4 Stk.

Bemerkung Aufstellung höhenverstellbar

Ein-/Anbauten

Mannlochposition Stirnseite

Auslaufstutzen 65

Reinigungs-/CIP-Stutzen im Oberboden

Ein-/Anbauten

Weitere Ein-/Anbauten

Sonstige Hinweise

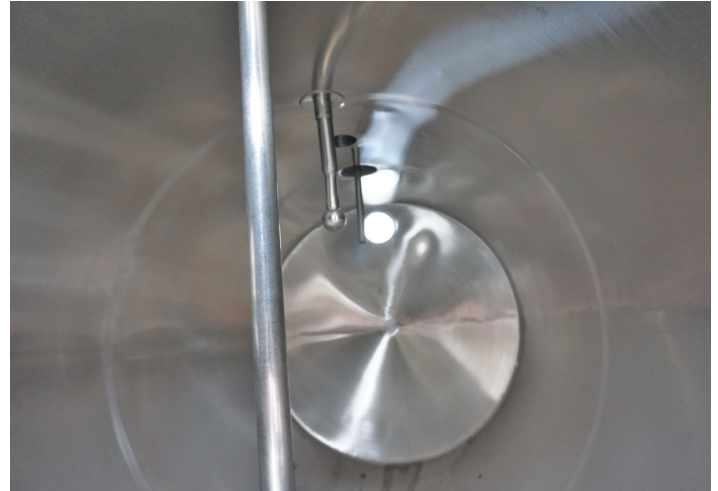
Techn. Dokumentation keine

Bemerkung Schauglasöffnungen sind nicht verschlossen

Letzte Verwendung Lebensmittel

Bilder





Allgemeine Geschäftsbedingungen

Es gelten die AGB der Georg Heuer Behälterhandel und Industribedarf GmbH. [AGB einsehen.](#)