



Art.Nr.: M-1620

**Produktdatenblatt:
Behälter 10.000 Liter aus V2A,
gebraucht, einwandig,
stehend**

EUR 6.900,00

zzgl. 19 % MwSt. zzgl. Versandkosten

verfügbar: 1 Stück

Behälter 10.000 Liter aus V2A, gebraucht, einwandig besteht aus dem Material 1.4301(AISI304) V2A. Das Volumen beträgt ca. 10.000 Liter.

Behälter 10.000 Liter aus V2A, gebraucht, einwandig wurde zuletzt im folgenden Bereich eingesetzt: Lebensmittel.

Aktuell sind von Behälter 10.000 Liter aus V2A, gebraucht, einwandig noch 1 Stück verfügbar. Die Lieferung kann weltweit stattfinden.

Produktbeschreibung

Allgemein

Material/Werkstoff produktberührt 1.4301(AISI304) V2A

Volumen ca. 10.000 Liter

Bauform stehend

Bauart DIN unbekannt

Baujahr 1999

Zustand gebraucht

Abmessungen (ca.)

Durchmesser aussen 2050 mm

zyl. Höhe 3000 mm

Fußhöhe 500 mm

Gesamthöhe 4500 mm

Ausführung

Gewicht ca. 1000 kg

Isolierung nein

Oberfläche innen geschliffen

Oberfläche außen marmoriert

Bodenform Kegelboden

Ausführung Oberboden Kegelboden

Betriebsdruck Produktraum atmosphärisch/drucklos

Ausstattung

Temperierbar nein

Rührwerk

Rührwerk Anzahl 1 Stk.

Rührwerksposition Oberboden mittig

Rührwerk-Art Balkenrührwerk

Rührwerk - Spannung 380-420 / 440-480 V

Rührwerk - Leistung 5,5 / 6,3 kW
Rührwerk - Umdrehung 30 UpM

Aufstellung

Aufstellung Edelstahlfüße
Anzahl Füße 3 Stk.

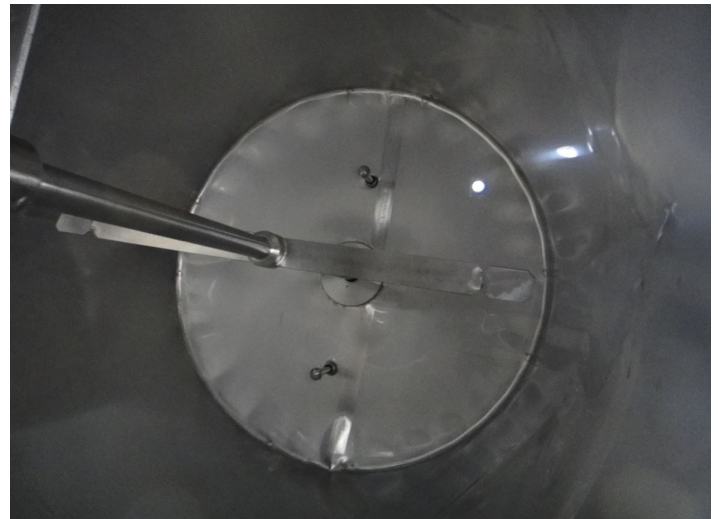
Ein-/Anbauten

Mannlochposition im Mantel
Stutzenanschluss Gewinde
Stutzen / Anschlüsse im Mantel 1xDN50 Stk.
Stutzen / Anschlüsse im Oberboden 1xDN50 Stk.
Auslaufstutzen 50
Reinigungs-/CIP-Stutzen im Oberboden
Ein-/Anbauten Kranösen
Weitere Ein-/Anbauten Typenschild,

Sonstige Hinweise

Bemerkung leichte Druckstellen im Mantelbereich
Letzte Verwendung Lebensmittel

Bilder



Allgemeine Geschäftsbedingungen

Es gelten die AGB der Georg Heuer Behälterhandel und Industriebedarf GmbH. [AGB einsehen.](#)