

Art.Nr.: M-2978



**Produktdatenblatt:  
Behälter 30.000 Liter aus V2A,  
einwandig, spez. Gew. 1,13 kg/l,  
gebraucht,  
stehend**

EUR 21.800,00

zzgl. 19 % MwSt. zzgl. Versandkosten

verfügbar: 3 Stück

Standort/Lager: 33378 Rheda-Wiedenbrück

Behälter 30.000 Liter aus V2A, einwandig, spez. Gew. 1,13 kg/l, gebraucht besteht aus dem Material 1.4301(AISI304) V2A. Das Volumen beträgt ca. 30.000 Liter.

Behälter 30.000 Liter aus V2A, einwandig, spez. Gew. 1,13 kg/l, gebraucht wurde zuletzt im folgenden Bereich eingesetzt: Chemie.

Aktuell sind von Behälter 30.000 Liter aus V2A, einwandig, spez. Gew. 1,13 kg/l, gebraucht noch 3 Stück verfügbar. Die Lieferung kann weltweit stattfinden.

## Produktbeschreibung

### Allgemein

---

**Material/Werkstoff produktberührt** 1.4301(AISI304) V2A

**Volumen** ca. 30.000 Liter

**Bauform** stehend

**Bauart DIN** unbekannt

**Baujahr** 1995

**Hersteller** Hagemann

**Zustand** gebraucht

## Abmessungen (ca.)

---

**Durchmesser aussen** 2500 mm  
**zyl. Höhe** 5350 mm  
**Fußhöhe** 1450 mm  
**Gesamthöhe** 7100 mm  
**Wandstärke Oberboden Produktraum** 5,00 mm  
**Wandstärke Mantel Produktraum** 6,00 mm  
**Wandstärke Boden Produktraum** 5,00 mm

## Ausführung

---

**Gewicht ca.** 2650 kg  
**Spezifisches Gewicht ca.** 1130 kg/m<sup>3</sup>  
**Isolierung** nein  
**Oberfläche innen** matt  
**Oberfläche außen** matt  
**Bodenform** Klöpperboden  
**Ausführung Oberboden** Klöpperboden  
**Betr.-Überdruck Produktraum** 0,50 bar  
**Betr.-Unterdruck Produktraum** -0,1 bar

## Ausstattung

---

**Temperierbar** nein  
**Betr.-Temperatur** 100 °C

## Rührwerk

---

**Rührwerk Anzahl** 1 Stk.  
**Rührwerksposition** unten seitlich im Mantel  
**Rührwerk-Art** Propeller

## Aufstellung

---

**Aufstellung** Stahlfüße

Anzahl Füße 4 Stk.

## Ein-/Anbauten

---

**Mannloch 1 Größe** 600 DN mm

**Mannlochposition** im Mantel

**Handloch 1 Größe** 200 DN mm

**Handlochposition** im Oberboden

**Stutzenanschluss** Flansch

**Stutzen / Anschlüsse im Mantel** lt. Zeichnung Stk.

**Stutzen / Anschlüsse im Oberboden** lt. Zeichnung Stk.

**Stutzen/Anschlüsse im Boden** lt. Zeichnung Stk.

**Auslaufstutzen** 65

**Ein-/Anbauten** Kranösen

**Weitere Ein-/Anbauten** Typenschild,

## Sonstige Hinweise

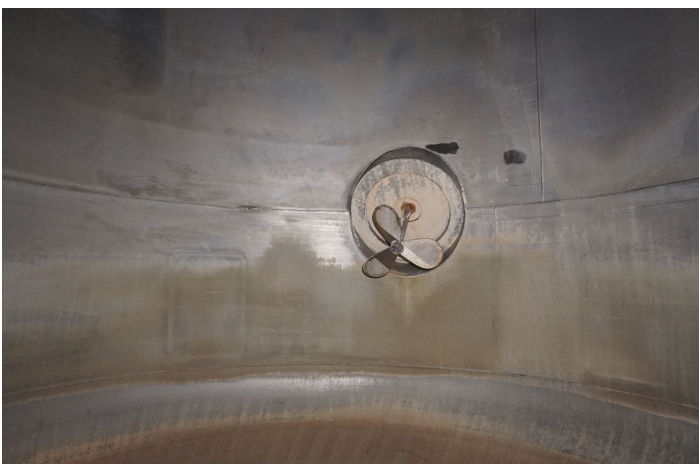
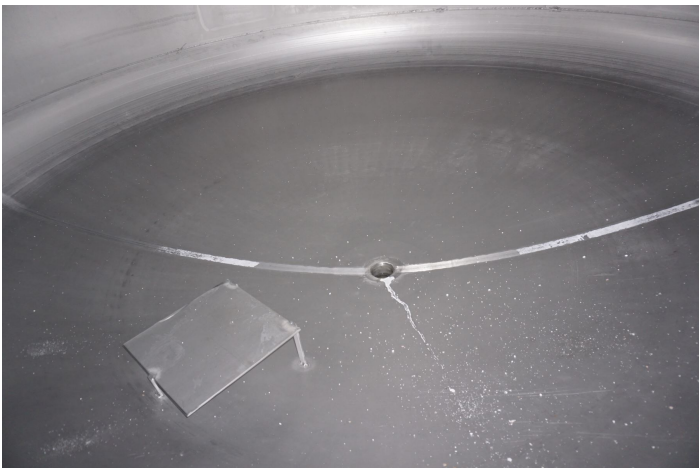
---

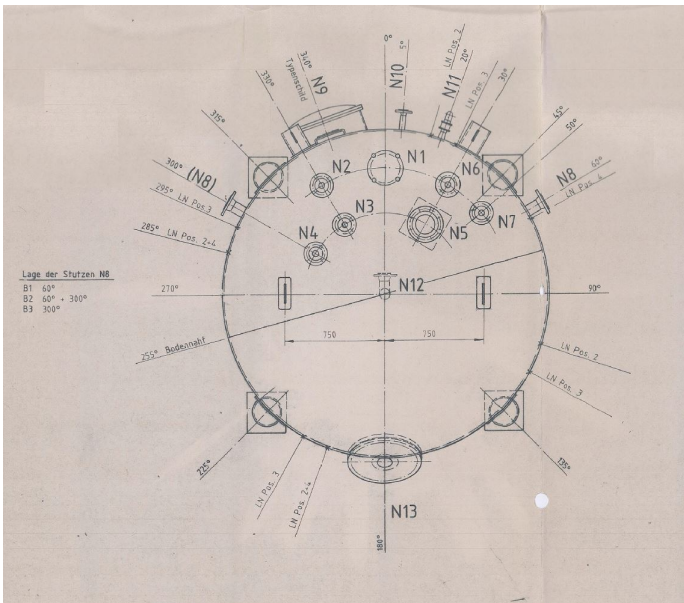
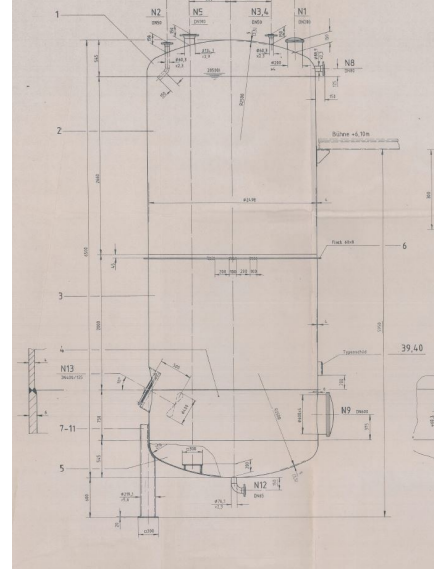
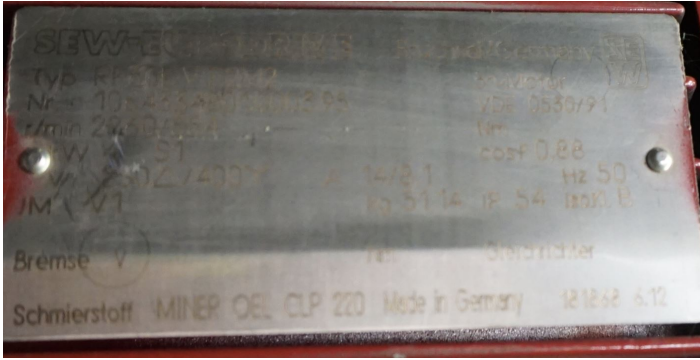
**Techn. Dokumentation** Zeichnung

**Bemerkung** 3 baugleiche Tanks ohne Rührwerk siehe Art. 2979

**Letzte Verwendung** Chemie

# Bilder





Schauglasplatten	Borosilikatglas	7080/7081	/	St
Muttern	C35N	17240	W7	3.1B/St
Ringmuttern DIN 582	C15	17210	/	St
Schrauben	Ck35	17240	W7	3.1B/St
Muttern DIN 934	A2/A4-70	267-11	W2	3.1B/St
Schrauben DIN 931/933/938	A2/A4-70	267-11	W2	3.1B/St
Muttern DIN 934	5-2	267-14	W7	St
Schrauben DIN 931/933/938	X 5.6	267-13	W7	St
Flansche	C22.8	17243	W3	3.1B
Flansche	H 11	17155	W1/W5	3.1B/St
Flansche	R5L37-2	17100	W1/9/13	3.1B/St
Flansche	1.4301	17440	W2/W5	3.1B
Flansche	X 1.4541	17440	W2/W5	3.1B
Flansche	1.4571	17440	W2/W9	3.1B
Halbrohr (Blech)	1.4301	17441	W2	3.1B
Halbrohr (Blech)	1.4541	17441	W2	3.1B
Rohre DIN 2448	St37.0	17175	W4	3.1B/St
Rohre DIN 2463/2462	1.4301	17457/17458	W2 (PK2)	3.1B, s>5,6=3.1A/C
Rohre DIN 2463/2462	X 1.4541	17457/17458	W2 (PK2)	3.1B, s>5,6=3.1A/C
Rohre DIN 2463/2462	1.4571	17457/17458	W2 (PK2)	3.1B, s>5,6=3.1A/C
Bleche (Klopperrboden)	X H 11	17155	W1(HPB/1)	3.1B
Bleche (Klopperrboden)	R5L37-2	17100	W1(HPB/1)	3.1B
Bleche (Klopperrboden)	X 1.4301	17440/17441	W2(HPB/1)	3.1B, s>20=3.1A/C
Bleche (Klopperrboden)	1.4541	17440/17441	W2(HPB/1)	3.1B, s>30=3.1A/C
Bleche (Klopperrboden)	1.4571	17440/17441	W2(HPB/1)	3.1B, s>30=3.1A/C
Benennung und Bemerkungen	Werkstoff	Werkstoffblatt oder DIN	Pruefgrundl.	Guetenachweis

## Allgemeine Geschäftsbedingungen

Es gelten die AGB der Georg Heuer Behälterhandel und Industribedarf GmbH. [AGB einsehen.](#)