



Art.Nr.: M-2219

**Produktdatenblatt:
Eichbehälter 200 Liter aus V2A,
gebraucht, einwandig,
liegend**

EUR 1.100,00
zzgl. 19 % MwSt. zzgl. Versandkosten
verfügbar: 1 Stück

Eichbehälter 200 Liter aus V2A, gebraucht, einwandig besteht aus dem Material 1.4301(AISI304) V2A. Das Volumen beträgt ca. 200 Liter.

Eichbehälter 200 Liter aus V2A, gebraucht, einwandig wurde zuletzt im folgenden Bereich eingesetzt: Chemie.
Aktuell sind von Eichbehälter 200 Liter aus V2A, gebraucht, einwandig noch 1 Stück verfügbar. Die Lieferung kann weltweit stattfinden.

Produktbeschreibung

Allgemein

Material/Werkstoff produktberührt 1.4301(AISI304) V2A

Volumen ca. 200 Liter

Bauform liegend

Bauart DIN unbekannt

Baujahr Jul 93
Hersteller LME Thüringen
Zustand gebraucht

Abmessungen (ca.)

Durchmesser aussen 540 mm
zyl. Länge 800 mm
Gesamthöhe 1400 mm
Gesamtlänge 1100 mm

Ausführung

Gewicht ca. 100 kg
Isolierung nein
Oberfläche innen geschliffen
Oberfläche außen geschliffen
Bodenform Kegelboden
Betriebsdruck Produktraum atmosphärisch/drucklos

Ausstattung

Temperierbar nein

Rührwerk

Rührwerk nicht vorhanden

Aufstellung

Aufstellung Gestell mit Rollen (fahrbar)

Ein-/Anbauten

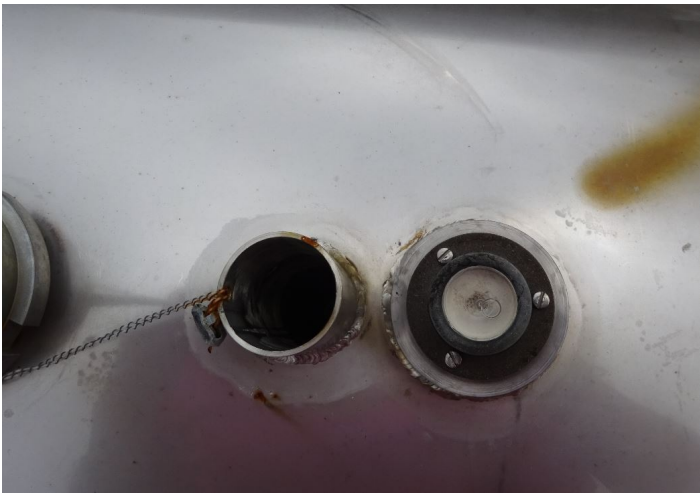
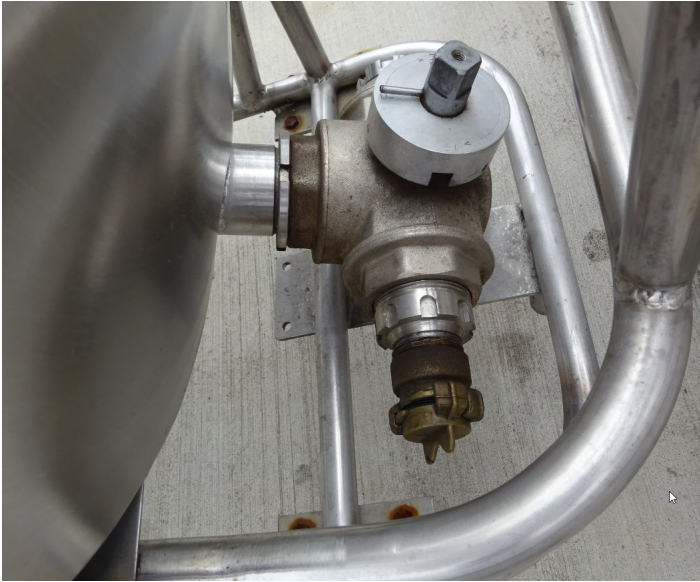
Auslaufstutzen 50
Ein-/Anbauten

Weitere Ein-/Anbauten Typenschild,

Sonstige Hinweise

Letzte Verwendung Chemie

Bilder





Allgemeine Geschäftsbedingungen

Es gelten die AGB der Georg Heuer Behälterhandel und Industribedarf GmbH. [AGB einsehen.](#)